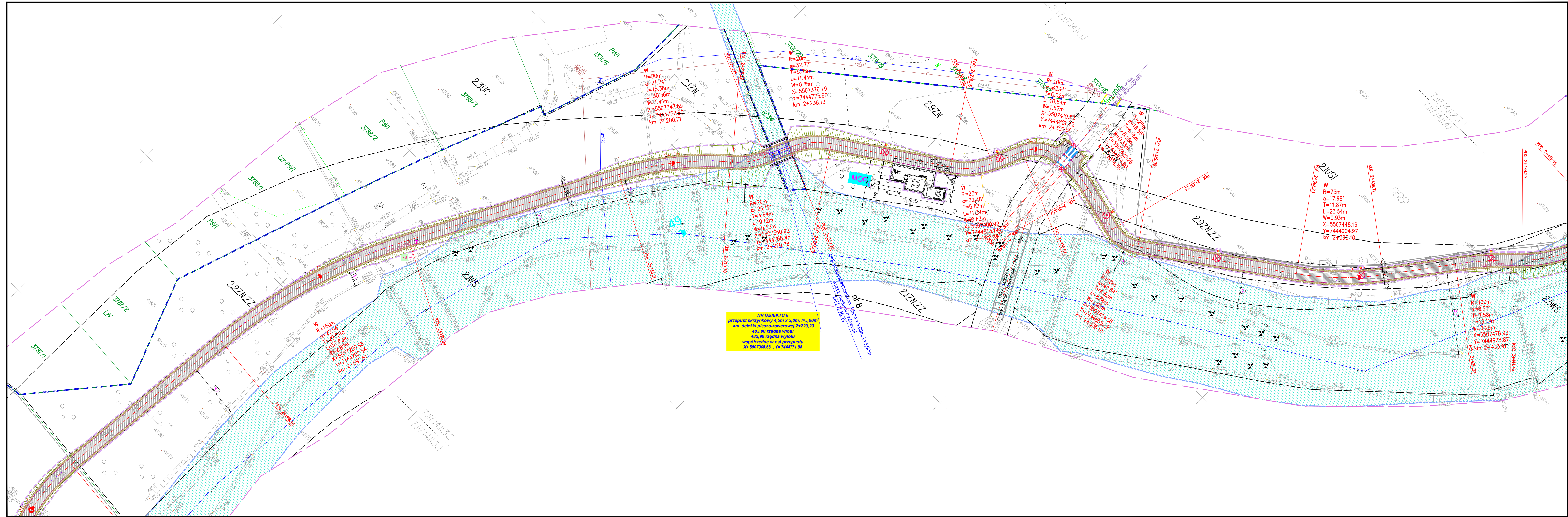


MAPA DO CELÓW PROJEKTOWYCH

skala 1 : 500
arkusz 3

WOJEWÓDZTWO: małopolskie
POWIAT: Limanowski
J. EWID: Dobra [120703_2]
OBRĘB: Dobra [0002],
Jurków [0004]
SEKCJA: 7JIT1402.3.2, 7JIT1402.3.3, 7JIT1402.3.4,
7JIT1406.2.2, 7JIT1406.2.3, 7JIT1406.2.4,
7JIT1406.4.1, 7JIT1406.4.2, 7JIT1406.4.3,
7JIT1407.1.1, 7JIT1411.2.1, 7JIT1411.2.3,
7JIT1411.3.2, 7JIT1411.3.4, 7JIT1411.4.1,
7JIT1416.1.2, 7JIT1416.1.4, 7JIT1416.2.3,
7JIT1416.3.2, 7JIT1416.4.1, 7JIT1416.4.3,
7JIT1421.1.4, 7JIT1421.2.1, 7JIT1421.2.3,
7JIT1421.3.2, 7JIT1421.4.1
ID. pracy: 6640.5047.2021
zakres opracowania: linie z mapy

Oświadczam, że niniejszy dokument został opracowany w wyniku prac geodezyjnych i kartograficznych zgłoszonych pod numerem 6640.5047.2021 których rezultaty zawiera operat techniczny pozytywnie zweryfikowany.
Starosta Limanowski
Organ Służby Geodezyjnej i Kartograficznej - który otrzymał zgłoszenie
P.1207.2022.649
Identyfikator ewidencyjny materiału zasobu - operatu technicznego
6640.5047.2021_37674 z dnia: 07.02.2022 r
numer oraz data sporządzenia protokołu zawierającego wynik pozytywnej weryfikacji
Pracownia Geodezyjna mgr inż. Ryszard Biedroń, ul. Polna 19 34-600 Limanowa
wykonawca prac geodezyjnych
mgr inż. Ryszard Biedroń, upr. nr 19449
Imię, nazwisko, nr uprawnień zawodowych kierownika prac geodezyjnych
Jestem świadomy odpowiedzialności karnej za złożenie fałszywego oświadczenia.



LEGENDA:

BRANŻA DROGOWA:

- istn. obszar szczególnego zagrożenia powodzią Q1%
- proj. zakres oddziaływania obiektu, zakres inwestycji
- istn. granica wp rzeki Łososina
- istn. granice pasa drogowego DK
- istn. granice pasa drogowego DP
- istn. granice pasa drogowego DG
- istn. numery działek
- 1331/17
- proj. os. jezdnii
- proj. krawędź jezdnii
- proj. krawędź pobocza
- proj. krawężnik bet. wibroprasowany 20/30
- proj. krawężnik bet. wibroprasowany 20/30 obniżony do 20m
- proj. obrzeże betonowe 8/30
- proj. nawierzchnia jezdni /masa min. - asf. - beton asfaltowy/
- pobocze gruntowe o nawierzchni ulepszonej /kruszywo kamienne/
- proj. chodnik /nawierzchnia - kostka betonowa szara gr. 6cm/
- proj. plac utwardzony - ekokrata gr. 4cm
- proj. skarpa
- proj. balustrada U-11a
- proj. kanał deszczowy z rur PVC
- proj. studnia rewizyjna z kręgów żelbetonowych Ø1200mm
- proj. przepust rurowy zakończony murkami czółowymi - beton C25/30
- proj. przepust skrzynkowy/ramowy zakończony murkami czółowymi - beton C25/30
- proj. zabezpieczenie odcinków sieci rurą osłonową dwudzielną
- istn. drzewa /do wycinki/
- istn. ogrodzenie do przebudowy
- proj. kilometry i hektometry
- proj. lampa solarna

BRANŻA ARCHITEKTONICZNA:

- proj. miejsce obsługi rowerzystów (MOR)

OBSZAR ODDZIAŁYWANIA		
OBRĘB EWIDENCYJNY/ NR EWIDENCYJNY DZIAŁKI	PODSTAWA FORMALNO - PRAWNA WŁĄCZENIA DO OBSZARU OBTĘGEGO ODDZIAŁYWANIEM	UWAGI
OBRĘB EWIDENCYJNY [0002] DOBRA DZ. EW. NR: 1274, 1330/3, 1331/17, 1480/13, 1480/15, 1480/16, 1480/17, 1480/18, 1480/19, 1480/20, 1480/21, 1480/22, 1480/23, 1480/24, 1480/25, 1480/26, 1480/27, 1480/28, 1480/29, 1480/30, 1480/31, 1480/32, 1480/33, 1480/34, 1480/35, 1480/36, 1480/37, 1480/38, 1480/39, 1480/40, 1480/41, 1480/42, 1480/43, 1480/44, 1480/45, 1480/46, 1480/47, 1480/48, 1480/49, 1480/50, 1480/51, 1480/52, 1480/53, 1480/54, 1480/55, 1480/56, 1480/57, 1480/58, 1480/59, 1480/60, 1480/61, 1480/62, 1480/63, 1480/64, 1480/65, 1480/66, 1480/67, 1480/68, 1480/69, 1480/70, 1480/71, 1480/72, 1480/73, 1480/74, 1480/75, 1480/76, 1480/77, 1480/78, 1480/79, 1480/80, 1480/81, 1480/82, 1480/83, 1480/84, 1480/85, 1480/86, 1480/87, 1480/88, 1480/89, 1480/90, 1480/91, 1480/92, 1480/93, 1480/94, 1480/95, 1480/96, 1480/97, 1480/98, 1480/99, 1480/100, 1480/101, 1480/102, 1480/103, 1480/104, 1480/105, 1480/106, 1480/107, 1480/108, 1480/109, 1480/110, 1480/111, 1480/112, 1480/113, 1480/114, 1480/115, 1480/116, 1480/117, 1480/118, 1480/119, 1480/120, 1480/121, 1480/122, 1480/123, 1480/124, 1480/125, 1480/126, 1480/127, 1480/128, 1480/129, 1480/130, 1480/131, 1480/132, 1480/133, 1480/134, 1480/135, 1480/136, 1480/137, 1480/138, 1480/139, 1480/140, 1480/141, 1480/142, 1480/143, 1480/144, 1480/145, 1480/146, 1480/147, 1480/148, 1480/149, 1480/150, 1480/151, 1480/152, 1480/153, 1480/154, 1480/155, 1480/156, 1480/157, 1480/158, 1480/159, 1480/160, 1480/161, 1480/162, 1480/163, 1480/164, 1480/165, 1480/166, 1480/167, 1480/168, 1480/169, 1480/170, 1480/171, 1480/172, 1480/173, 1480/174, 1480/175, 1480/176, 1480/177, 1480/178, 1480/179, 1480/180, 1480/181, 1480/182, 1480/183, 1480/184, 1480/185, 1480/186, 1480/187, 1480/188, 1480/189, 1480/190, 1480/191, 1480/192, 1480/193, 1480/194, 1480/195, 1480/196, 1480/197, 1480/198, 1480/199, 1480/200, 1480/201, 1480/202, 1480/203, 1480/204, 1480/205, 1480/206, 1480/207, 1480/208, 1480/209, 1480/210, 1480/211, 1480/212, 1480/213, 1480/214, 1480/215, 1480/216, 1480/217, 1480/218, 1480/219, 1480/220, 1480/221, 1480/222, 1480/223, 1480/224, 1480/225, 1480/226, 1480/227, 1480/228, 1480/229, 1480/230, 1480/231, 1480/232, 1480/233, 1480/234, 1480/235, 1480/236, 1480/237, 1480/238, 1480/239, 1480/240, 1480/241, 1480/242, 1480/243, 1480/244, 1480/245, 1480/246, 1480/247, 1480/248, 1480/249, 1480/250, 1480/251, 1480/252, 1480/253, 1480/254, 1480/255, 1480/256, 1480/257, 1480/258, 1480/259, 1480/260, 1480/261, 1480/262, 1480/263, 1480/264, 1480/265, 1480/266, 1480/267, 1480/268, 1480/269, 1480/270, 1480/271, 1480/272, 1480/273, 1480/274, 1480/275, 1480/276, 1480/277, 1480/278, 1480/279, 1480/280, 1480/281, 1480/282, 1480/283, 1480/284, 1480/285, 1480/286, 1480/287, 1480/288, 1480/289, 1480/290, 1480/291, 1480/292, 1480/293, 1480/294, 1480/295, 1480/296, 1480/297, 1480/298, 1480/299, 1480/300, 1480/301, 1480/302, 1480/303, 1480/304, 1480/305, 1480/306, 1480/307, 1480/308, 1480/309, 1480/310, 1480/311, 1480/312, 1480/313, 1480/314, 1480/315, 1480/316, 1480/317, 1480/318, 1480/319, 1480/320, 1480/321, 1480/322, 1480/323, 1480/324, 1480/325, 1480/326, 1480/327, 1480/328, 1480/329, 1480/330, 1480/331, 1480/332, 1480/333, 1480/334, 1480/335, 1480/336, 1480/337, 1480/338, 1480/339, 1480/340, 1480/341, 1480/342, 1480/343, 1480/344, 1480/345, 1480/346, 1480/347, 1480/348, 1480/349, 1480/350, 1480/351, 1480/352, 1480/353, 1480/354, 1480/355, 1480/356, 1480/357, 1480/358, 1480/359, 1480/360, 1480/361, 1480/362, 1480/363, 1480/364, 1480/365, 1480/366, 1480/367, 1480/368, 1480/369, 1480/370, 1480/371, 1480/372, 1480/373, 1480/374, 1480/375, 1480/376, 1480/377, 1480/378, 1480/379, 1480/380, 1480/381, 1480/382, 1480/383, 1480/384, 1480/385, 1480/386, 1480/387, 1480/388, 1480/389, 1480/390, 1480/391, 1480/392, 1480/393, 1480/394, 1480/395, 1480/396, 1480/397, 1480/398, 1480/399, 1480/400, 1480/401, 1480/402, 1480/403, 1480/404, 1480/405, 1480/406, 1480/407, 1480/408, 1480/409, 1480/410, 1480/411, 1480/412, 1480/413, 1480/414, 1480/415, 1480/416, 1480/417, 1480/418, 1480/419, 1480/420, 1480/421, 1480/422, 1480/423, 1480/424, 1480/425, 1480/426, 1480/427, 1480/428, 1480/429, 1480/430, 1480/431, 1480/432, 1480/433, 1480/434, 1480/435, 1480/436, 1480/437, 1480/438, 1480/439, 1480/440, 1480/441, 1480/442, 1480/443, 1480/444, 1480/445, 1480/446, 1480/447, 1480/448, 1480/449, 1480/450, 1480/451, 1480/452, 1480/453, 1480/454, 1480/455, 1480/456, 1480/457, 1480/458, 1480/459, 1480/460, 1480/461, 1480/462, 1480/463, 1480/464, 1480/465, 1480/466, 1480/467, 1480/468, 1480/469, 1480/470, 1480/471, 1480/472, 1480/473, 1480/474, 1480/475, 1480/476, 1480/477, 1480/478, 1480/479, 1480/480, 1480/481, 1480/482, 1480/483, 1480/484, 1480/485, 1480/486, 1480/487, 1480/488, 1480/489, 1480/490, 1480/491, 1480/492, 1480/493, 1480/494, 1480/495, 1480/496, 1480/497, 1480/498, 1480/499, 1480/500, 1480/501, 1480/502, 1480/503, 1480/504, 1480/505, 1480/506, 1480/507, 1480/508, 1480/509, 1480/510, 1480/511, 1480/512, 1480/513, 1480/514, 1480/515, 1480/516, 1480/517, 1480/518, 1480/519, 1480/520, 1480/521, 1480/522, 1480/523, 1480/524, 1480/525, 1480/526, 1480/527, 1480/528, 1480/529, 1480/530, 1480/531, 1480/532, 1480/533, 1480/534, 1480/535, 1480/536, 1480/537, 1480/538, 1480/539, 1480/540, 1480/541, 1480/542, 1480/543, 1480/544, 1480/545, 1480/546, 1480/547, 1480/548, 1480/549, 1480/550, 1480/551, 1480/552, 1480/553, 1480/554, 1480/555, 1480/556, 1480/557, 1480/558, 1480/559, 1480/560, 1480/561, 1480/562, 1480/563, 1480/564, 1480/565, 1480/566, 1480/567, 1480/568, 1480/569, 1480/570, 1480/571, 1480/572, 1480/573, 1480/574, 1480/575, 1480/576, 1480/577, 1480/578, 1480/579, 1480/580, 1480/581, 1480/582, 1480/583, 1480/584, 1480/585, 1480/586, 1480/587, 1480/588, 1480/589, 1480/590, 1480/591, 1480/592, 1480/593, 1480/594, 1480/595, 1480/596, 1480/597, 1480/598, 1480/599, 1480/600, 1480/601, 1480/602, 1480/603, 1480/604, 1480/605, 1480/606, 1480/607, 1480/608, 1480/609, 1480/610, 1480/611, 1480/612, 1480/613, 1480/614, 1480/615, 1480/616, 1480/617, 1480/618, 1480/619, 1480/620, 1480/621, 1480/622, 1480/623, 1480/624, 1480/625, 1480/626, 1480/627, 1480/628, 1480/629, 1480/630, 1480/631, 1480/632, 1480/633, 1480/634, 1480/635, 1480/636, 1480/637, 1480/638, 1480/639, 1480/640, 1480/641, 1480/642, 1480/643, 1480/644, 1480/645, 1480/646, 1480/647, 1480/648, 1480/649, 1480/650, 1480/651, 1480/652, 1480/653, 1480/654, 1480/655, 1480/656, 1480/657, 1480/658, 1480/659, 1480/660, 1480/661, 1480/662, 1480/663, 1480/664, 1480/665, 1480/666, 1480/667, 1480/668, 1480/669, 1480/670, 1480/671, 1480/672, 1480/673, 1480/674, 1480/675, 1480/676, 1480/677, 1480/678, 1480/679, 1480/680, 1480/681, 1480/682, 1480/683, 1480/684, 1480/685, 1480/686, 1480/687, 1480/688, 1480/689, 1480/690, 1480/691, 1480/692, 1480/693, 1480/694, 1480/695, 1480/696, 1480/697, 1480/698, 1480/699, 1480/700, 1480/701, 1480/702, 1480/703, 1480/704, 1480/705, 1480/706, 1480/707, 1480/708, 1480/709, 1480/710, 1480/711, 1480/712, 1480/713, 1480/714, 1480/715, 1480/716, 1480/717, 1480/718, 1480/719, 1480/720, 1480/721, 1480/722, 1480/723, 1480/724, 1480/725, 1480/726, 1480/727, 1480/728, 1480/729, 1480/730, 1480/731, 1480/732, 1480/733, 1480/734, 1480/735, 1480/736, 1480/737, 1480/738, 1480/739, 1480/740, 1480/741, 1480/742, 1480/743, 1480/744, 1480/745, 1480/746, 1480/747, 1480/748, 1480/749, 1480/750, 1480/751, 1480/752, 1480/753, 1480/754, 1480/755, 1480/756, 1480/757, 1480/758, 1480/759, 1480/760, 1480/761, 1480/762, 1480/763, 1480/764, 1480/765, 1480/766, 1480/767, 1480/768, 1480/769, 1480/770, 1480/771, 1480/772, 1480/773, 1480/774, 1480/775, 1480/776, 1480/777, 1480/778, 1480/779, 1480/780, 1480/781, 1480/782, 1480/783, 1480/784, 1480/785, 1480/786, 1480/787, 1480/788, 1480/789, 1480/790, 1480/791, 1480/792, 1480/793, 1480/794, 1480/795, 1480/796, 1480/797, 1480/798, 1480/799, 1480/800, 1480/801, 1480/802, 1480/803, 1480/804, 1480/805, 1480/806, 1480/807, 1480/808, 1480/809, 1480/810, 1480/811, 1480/812, 1480/813, 1480/814, 1480/815, 1480/816, 1480/817, 1480/818, 1480/819, 1480/820, 1480/821, 1480/822, 1480/823, 1480/824, 1480/825, 1480/826, 1480/827, 1480/828, 1480/829, 1480/830, 1480/831, 1480/832, 1480/833, 1480/834, 1480/835, 1480/836, 1480/837, 1480/838, 1480/839, 1480/840, 1480/841, 1480/842, 1480/843, 1480/844, 1480/845, 1480/846, 1480/847, 1480/848, 1480/849, 1480/850, 1480/851, 1480/852, 1480/853, 1480/854, 1480/855, 1480/856, 1480/857, 1480/858, 1480/859, 1480/860, 1480/861, 1480/862, 1480/863, 1480/864, 1480/865, 1480/866, 1480/867, 1480/868, 1480/869, 1480/870, 1480/871, 1480/872, 1480/873, 1480/874, 1480/875, 1480/876, 1480/877, 1480/878, 1480/879, 1480/880, 1480/881, 1480/882, 1480/883, 1480/884, 1480/885, 1480/886, 1480/887, 1480/888, 1480/889, 1480/890, 1480/891, 1480/892, 1480/893, 1480/894, 1480/895, 1480/896, 1480/897, 1480/898, 1480/899, 1480/900, 1480/901, 1480/902, 1480/903, 1480/904, 1480/905, 1480/906, 1480/907, 1480/908, 1480/909, 1480/910, 1480/911, 1480/912, 1480/913, 1480/914, 1480/915, 1480/916, 1480/917, 1480/918, 1480/919, 1480/920, 1480/921, 1480/922, 1480/923, 1480/924, 1480/925, 1480/926, 1480/927, 1480/928, 1480/929, 1480/930, 1480/931, 1480/932, 1480/933, 1480/934, 1480/935, 1480/936, 1480/937, 1480/938, 1480/939, 1480/940, 1480/941, 1480/942, 1480/943, 1480/944, 1480/945, 1480/946, 1480/947, 1480/948, 1480/949, 1480/950, 1480/951, 1480/952, 1480/953, 1480/954, 1480/955, 1480/956, 1480/957, 1480/958, 1480/959, 1480/960, 1480/961, 1480/962, 1480/963, 1480/964, 1480/965, 1480/966, 1480/967, 1480/968, 1480/969, 1480/970, 1480/971, 1480/972, 1480/973, 1480/974, 1480/975, 1480/976, 1480/977, 1480/978, 1480/979, 1480/980, 1480/981, 1480/982, 1480/983, 1480/984, 1480/985, 1480/986, 1480/987, 1480/988, 1480/989, 1480/990, 1480/991, 1480/992, 1480/993, 1480/994, 1480/995, 1480/996, 1480/997, 1480/998, 1480/999, 1480/1000, 1480/1001, 1480/1002, 1480/1003, 1480/1004, 1480/1005, 1480/1006, 1480/1007, 1480/1008, 1480/1009, 1480/1010, 1480/1011, 1480/1012, 1480/1013, 1480/1014, 1480/1015, 1480/1016, 1480/1017, 1480/1018, 1480/1019, 1480/1020, 1480/1021, 1480/1022, 1480/1023, 1480/1024, 1480/1025, 1480/1026, 1480/1027, 1480/1028, 1480/1029, 1480/1030, 1480/1031, 1480/1032, 1480/1033, 1480/1034, 1480/1035, 1480/	<p>§ 42, ust. 4, § 54, ust. 4 pkt 1 rozporządzenia Ministra infrastruktury z dnia 24 czerwca 2002r. w sprawie: „wykazanie... budowlanych... obrotu publicznych” (Dz. U. z 2022r. poz.1518)</p> <p>§ 60 rozporządzenia Ministra infrastruktury z dnia 12 kwietnia 2002r. w sprawie: „wykazanie... budowlanych... obrotu publicznych” (Dz. U. z 2002r. poz.1518)</p> <p>§ 42, ust. 5, ust. 5 ust. 2 pkt 1 ustawy z dnia 07 lipca 1994r. Prawo budowlane (Dz. U. z 2017r. poz. 2351 z późn. zm.)</p>	BRAK UWAG